



# Fon Bülteni

OCAK 2025



# Ekonomik Görünüm

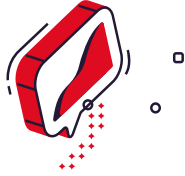
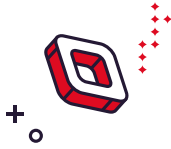


Sözleşme bilgilerinize [www.axahayatemeklilik.com.tr](http://www.axahayatemeklilik.com.tr) internet sitemizde **online işlemler** başlığı altından ulaşabilirsiniz. Sorularınız için AXA Müşteri Çözüm Merkezi'mize **0850 250 99 99** numaralı telefondan ulaşabilirsiniz. Faks: **+90 212 292 02 72** E-posta: [emeklilik@axasigorta.com.tr](mailto:emeklilik@axasigorta.com.tr)

## FAİZ

### Yabancı yatırımcı tahvil-bono piyasasından çıkış gerçekleştirdi.

Yabancı yatırımcı 31 Ocak haftasında 683 milyon dolarlık tahvil satışı gerçekleştirenken, yılbaşından bu yana, tahvil bono piyasasına toplam yabancı girişi 1,59 Milyar \$ oldu. Hazine Şubat-Nisan dönemi iç borçlanma stratejisini yayınladı: Şubat ayında toplam 180,1 Milyar TL'lik iç borçlanma yapılması programlanmakta. Bu önceki programa göre toplam borçlanma hedefinin 13,7 Milyar TL artırıldığına işaret ediyor. İç borçlanma stratejisi ve yabancı fon akımları tahvil-bono piyasası için önemini koruyor.



## HİSSE

### Faiz indirim döngüsü borsa için katalizör olmaya devam ediyor.

Merkez Bankası faiz indirimlerine devam ederken; borsa, yatırımcılar için daha istikrarlı bir getiri potansiyeli sunuyor. Bist100 bankacılık endeksi öncülüğünde yükselişini devam ettirdi. Endeks Ocak ayını %1,8 yükseliş ile 10.004 seviyesinde tamamlarken, bankacılık endeksi %2,6 yükseldi. Hisse senedi piyasasına 31 Ocak haftasında 89 Milyon dolar, sene başından bu yana toplam 198 Milyon \$ yabancı girişi gerçekleşti. Merkez Bankası'nın adımları ve yatırımcı ilgisi Borsa İstanbul için önemini koruyor.

## DÖVİZ

### TL'de reel değerlenme devam ediyor.

TÜFE bazlı reel efektif döviz kuru Ocak'ta aylık 3 puan artarak Mart 2020'den bu yana en yüksek seviye olan 75,44 seviyesine yükseldi. Bu, TL'de değer kazancının devam ettiğini gösteriyor. 18 Ağustos 2023'te 3,4 Trilyon TL ile rekor kıran KKM büyüklüğü 31 Ocak haftası itibarıyla 996 Milyar TL seviyesine geriledi. Toplam mevduat içerisindeki payı %5,2'ye gerileyen KKM hesaplarındaki kademeli düşüşün devamı bekleniyor.



## ALTIN

### Küresel risk ve belirsizlikler altını destekliyor.

Güvenli liman talebi altını portföy çeşitlendirmede ön planda tutmaya devam edecektir. Jeopolitik riskler azalıyor olsa da ekonomi politikalarına yönelik risk ve belirsizlikler halen masada. Zira Trump yönetimine ilişkin soru işaretleri henüz giderilebilmiş değil. Dünya Altın Konseyi'nin son raporu merkez bankalarının altın alımlarının geçtiğimiz yılın son çeyreğinde de güçlü seyrini devam ettirdiğini gösteriyor.





# Ekonomik Göstergeler

Sözleşme bilgilerinize [www.axahayatemeklilik.com.tr](http://www.axahayatemeklilik.com.tr) internet sitemizde **online işlemler** başlığı altından ulaşabilirsiniz. Sorularınız için AXA Müşteri Çözüm Merkezi'mize **0850 250 99 99** numaralı telefondan ulaşabilirsiniz.  
Faks: **+90 212 292 02 72**  
E-posta: [emeklilik@axasigorta.com.tr](mailto:emeklilik@axasigorta.com.tr)

## Makroekonomik Göstergeler (Tahminler)

	2019	2020	2021	2022	2023	2024T	2025T
GSYİH (Milyar TL)	4.320	5.048	7.249	15.012	26.546	42.454	56.165
GSYİH (Milyar ABD Doları)	761	717	807	906	1.130	1.277	1.347
Büyüme Oranı	%0,8	%1,9	%11,4	%5,5	%5,1	%3,0	%3,5
TÜFE Enflasyonu (Yıllık)*	%11,8	%14,6	%36,1	%64,3	%64,8	%44,4	%28,0
İhracat (Milyar ABD Doları)*	180,8	169,6	225,3	254,2	255,8	261,9	280,4
İthalat (Milyar ABD Doları)*	-210,3	-219,5	-271,4	-363,7	-361,8	-344,0	-372,2
Dış Ticaret Dengesi (Milyar ABD Doları)*	-29,5	-49,9	-46,1	-109,5	-106,0	82,2	-91,8
Cari İşlemler Dengesi (Milyar ABD Doları)	15,0	-31,1	-6,4	-46,6	-40,5	-10,5	-22,0
Cari İşlemler Dengesi / GSYH	%2,0	-%4,3	-%0,8	-%5,1	-%3,6	-%0,8	-%1,6
Faiz (Gösterge, Bileşik, Yıl Sonu)*	%11,8	%15,0	%22,7	%10,0	%39,7	%40,6	%27,0
TCMB Politika Faizi*	%12,0	%17,0	%14,0	%9,0	%42,5	%47,5	%31,0
BİST-100*	1.144	1.477	1.858	5.509	7.470	9.831	15.500
ABD Doları / TL (Ortalama)*	5,67	7,00	8,88	16,55	23,49	32,8	39,6
ABD Doları / TL (Yıl Sonu)*	5,94	7,34	12,97	18,68	29,38	35,2	44,0
Kur sepeti (0,5 USD + 0,5 EUR) (Yıl Sonu)*	6,30	8,17	13,86	19,34	30,91	35,8	45,3
Euro / ABD Doları (Yıl Sonu)*	1,12	1,23	1,14	1,07	1,10	1,04	1,06

T: İş Portföy Yönetimi A.Ş. tahminleridir.  
Makroekonomik Göstergeler için Kaynak: TÜİK

## Makroekonomik Göstergeler

BÜYÜME	Dönemi	2023	2024	2025
GSYİH (Yıllık Birikimli, Milyar ABD Doları)	3. Çeyrek	1.084,3	1.260,1	-
Büyüme Oranı (Yıllık)	3. Çeyrek	%6,5	%2,1	-
ÜRETİM GÖSTERGELERİ	Dönemi	2023	2024	
Sanayi Üretimi (12 Aylık Ortalama)	Kasım	%1,7	-%0,4	-
Kapasite Kullanımı (Mevsimsellikten Arındırılmış)	Ocak	%75,8	%76,4	%74,8
İşsizlik Oranı (Mevsimsellikten Arındırılmış)	Kasım	%9,0	%8,6	-
FIYAT GÖSTERGELERİ (Yıllık)	Dönemi	2023	2024	
TÜFE Enflasyonu	Ocak	%57,8	%64,9	%42,1
ÜFE Enflasyonu	Ocak	%86,5	%44,2	%27,2
Çekirdek Enflasyon	Ocak	%53,0	%70,5	%42,7
BÜTÇE GÖSTERGELERİ (Milyar TL)	Dönemi	2023	2024	
Gelirler	Ocak-Aralık	5.207,6	8.670,9	-
Harcamalar	Ocak-Aralık	6.588,0	10.777,0	-
Faiz Dışı Denge	Ocak-Aralık	-705,8	-835,7	-
Bütçe Dengesi	Ocak-Aralık	-1.380,5	-2.106,1	-
DIŞ DENGİ (Milyar ABD Doları)	Dönemi	2023	2024	
İhracat (12 Aylık Toplam)	Aralık	255,0	261,9	-
İthalat (12 Aylık Toplam)	Aralık	362,0	344,0	-
Dış Ticaret Dengesi (12 Aylık Toplam)	Aralık	-106,3	82,2	-
Cari İşlemler Dengesi (12 Aylık Toplam)	Kasım	-44,6	-7,4	-



## Fon Getirileri

Sözleşme bilgilerinize [www.axahayatemeklilik.com.tr](http://www.axahayatemeklilik.com.tr) internet sitemizde **online işlemler** başlığı altından ulaşabilirsiniz. Sorularınız için AXA Müşteri Çözüm Merkezi'mize **0850 250 99 99** numaralı telefondan ulaşabilirsiniz. Faks: **+90 212 292 02 72** E-posta: [emeklilik@axasigorta.com.tr](mailto:emeklilik@axasigorta.com.tr)

### Aylık Bes

Emeklilik Fonu	Aylık Değişim (%) 31/12/2024 - 31/01/2025 (*)	Yılbaşından Beri Değişim (%) 31/12/2024 - 31/01/2025 (*)	Yıllık Değişim (%) 31/01/2024 - 31/01/2025 (*)
Para Piyasası Fon (HEP)	%4,72	%4,72	%63,52
Standart Fon (HEK)	%6,32	%6,32	%47,16
Kamu Dış Borçlanma Fonu (HED)	%2,49	%2,49	%33,32
Değişken Fon (HEB)	%4,81	%4,81	%47,43
Hisse Fonu (HES)	%4,58	%4,58	%52,61
Katkı Fonu (HET)	%6,84	%6,84	%40,81
Katılım Değişken Fon (HEE)	%3,27	%3,27	%30,17
Katılım Katkı Fonu (HER)	%4,27	%4,27	%36,67
Altın Katılım Fonu (HEA)	%3,11	%3,11	%57,05
Başlangıç Fonu (HEL)	%4,50	%4,50	%62,42
Başlangıç Katılım Fonu (HEG)	%3,77	%3,77	%56,30
OKS Standart Fon (HEC)	%5,91	%5,91	%44,23
OKS Katılım Standart Fon (HEI)	%2,73	%2,73	%29,94
OKS Atak Değişken Fon (AJP)	%4,46	%4,46	%46,41
OKS Agresif Değişken (AJR)	%5,34	%5,34	%65,43
OKS Temkinli Değişken (AJT)	%5,52	%5,52	%58,95
OKS Dengel Değişken (AJV)	%4,34	%4,34	%55,07
OKS Atak Katılım Değişken (AJY)	%4,22	%4,22	%50,88
OKS Agresif Katılım Değişken (AJZ)	%4,09	%4,09	%47,94
Katılım Standart Fon (RZM)	%3,53	%3,53	%37,38
Fon Sepeti Fonu (RZM)	%3,60	%3,60	%52,35

(\*) Oranlar her ayın son iş gününde hesaplanan net fiyatlar ile oluşturulmuştur.

#### YASAL UYARI METNİ

ÖNEMLİ BİLGİ: Bu doküman söz konusu yatırım ürününün tanıtımı için özet niteliğinde hazırlanmıştır. Ürün konusundaki tüm detayları içermeyebilir. Bu sebeple yatırım yapmadan önce Ürünler / Emeklilik Planları / Emeklilik Yatırım Fonları ilgili dokümanların ve izahnamelerin incelenmesi gereklidir. YASAL UYARI: Burada yer alan yatırım bilgi, yorum ve tavsiyeleri yatırım danışmanlığı kapsamında değildir. Yatırım danışmanlığı hizmeti, yetkili kuruluşlar tarafından kişilerin risk ve getiri tercihleri dikkate alınarak kişiye özel sunulmaktadır. Burada yer alan içerik, yorum ve tavsiyeler ise genel niteliktedir. Bu tavsiyeler mali durumunuz ile risk ve getiri tercihlerinize uygun olmayabilir. Bu nedenle, sadece burada yer alan bilgilere dayanarak yatırım kararı verilmesi beklentilerinize uygun sonuçlar doğurmayabilir. Burada yer alan rapor ve yorumlardaki yazılar, bilgiler ve grafikler, ulaşılabilen ilk kaynaklardan iyi niyetle ve doğruluğu, geçerliliği, etkinliği velhasıl her ne şekilde, suret ve nam altında olursa olsun herhangi bir karara dayanak oluşturması hususunda herhangi bir teminat, garanti oluşturmadan, yalnızca bilgi edinilmesi amacıyla Ak Portföy Yönetimi A.Ş. tarafından derlenmiş ve AXA Hayat ve Emeklilik A.Ş. aracılığı ile sunulmuştur. İş bu raporlardaki yorumlardan; eksik bilgi ve/veya güncellenme gibi konularda ortaya çıkabilecek zararlardan Ak Portföy Yönetimi A.Ş., AXA Hayat ve Emeklilik A.Ş. ve bu Kurumların çalışanları sorumlu değildir. Kurumlar her an, hiçbir şekilde ve surette ön ihbara ve/veya ihtara gerek kalmaksızın söz konusu bilgileri, tavsiyeleri değiştirebilir ve/veya ortadan kaldıracaktır. Genel anlamda bilgi vermek amacıyla hazırlanmış olan iş bu rapor ve yorumlar, kapsamı bilgiler, tavsiyeler hiçbir şekilde ve surette, Ak Portföy Yönetimi A.Ş.'nin ve AXA Hayat ve Emeklilik A.Ş.'nin herhangi bir taahhüdünü tazammum etmediğinden, bu bilgilere istinaden her türlü özel ve/veya tüzel kişiler tarafından alınacak kararlar, varılacak sonuçlar, gerçekleştirilecek işlemler ve oluşabilecek her türlü riskler bizzat bu kişilere ait ve raci olacaktır. Hiçbir şekilde ve surette ve her ne nam altında olursa olsun, her türlü gerçek ve/veya tüzel kişinin, gerek doğrudan gerek dolayısı ile ve bu sebeplerle uğrayabileceği her türlü doğrudan ve/veya dolayısıyla oluşacak maddi ve manevi zarar, kar mahrumiyeti, velhasıl her ne nam altında olursa olsun uğrayabileceği zararlardan hiçbir şekilde ve surette Ak Portföy Yönetimi A.Ş., AXA Hayat ve Emeklilik A.Ş. ve bu Kurumların çalışanları sorumlu tutulamayacak ve hiçbir şekilde ve surette her ne nam altında olursa olsun Ak Portföy Yönetimi A.Ş., AXA Hayat ve Emeklilik A.Ş. ve çalışanlarından talepte bulunulmayacaktır. Bu rapor, yorum ve tavsiyelerde yer alan bilgiler "yatırım danışmanlığı" hizmeti ve/veya faaliyeti olmayıp; yatırım danışmanlığı hizmeti almak isteyen kişi ve kurumların, iş bu hizmeti vermeye yetkili kurum ve kuruluşlarla temasa geçmesi ve bu hizmeti bir sözleşme karşılığında alması SPK mevzuatınca zorunludur. Yatırım danışmanlığı hizmeti; aracı kurumlar, portföy yönetim şirketleri, mevduat kabul etmeyen bankalar ile müşteri arasında imzalanacak yatırım danışmanlığı sözleşmesi çerçevesinde sunulmaktadır. Burada yer alan yorum ve tavsiyeler, yorum ve tavsiyede bulunulan kişisel görüşlerine dayanmaktadır ve genel yatırım tavsiyesi kapsamındadır. Portföyün geçmiş dönemlere ilişkin getirisi gelecek dönemlerin getirisi için herhangi bir gösterge olamaz. Belirli bir getirinin sağlanacağına dair herhangi bir taahhütte kesinlikle bulunulmamaktadır. Fonlarla ilgili nihai şart ve koşulların belirtildiği izahname ve yatırımcı bilgi formuna; performans sunum raporları ve portföy dağılım raporlarına KAP ([www.kap.org.tr](http://www.kap.org.tr)) internet sayfasından ulaşabilirsiniz.